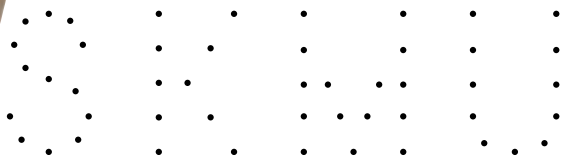


jan-juli 2012:

> Tapio Wirkkala

> Samlingen  
The Collection

> Spiralen og Kvadratet  
The Spiral and  
The Square



SØRLANDETS  
KUNSTMUSEUM

[SKMU.NO](http://SKMU.NO)

# ABOUT SKMU | OM SKMU

SKMU Sørlandets Kunstmuseum (1995) er det regionale kunstmuseet for Agderfylkene. Vi er et av de nyeste og største kunstmuseer i Norge, og vil være et ledende visningssted for nasjonal og internasjonal kunst. SKMU forvalter samlingen til Christianssands Billedgalleri, som er deponert på museet.

\_\_\_\_\_ Museet driver en utstrakt kunstfaglig virksomhet som bl.a. omfatter utstillinger av den faste samlingen, temporære utstillinger av samtidskunst og vandretstillinger til skoler og barnehager.

SKMU Sørlandets Kunstmuseum (1995) covers the entire region of Agder. This means that the museum is a regional resource centre in the art field. SKMU Sørlandets Kunstmuseum is a young museum, but still one of the largest in Norway, aiming to be a leading place for Norwegian and international art. The collection of Christianssands Picture Gallery is deposited in SKMU.

\_\_\_\_\_ SKMU is engaged in a wide range of activities, which include exhibitions of its art collection, temporary exhibitions of contemporary art and travelling exhibitions to schools and kindergardens.





## Peter Callesen

> House of Thoughts

26.11.11 -- 22.01.12

(Sal 1)

### MUSEUMSBUTIKK / SHOP

Kunstbøker og tidskrifter,  
plakater, kort  
og gaveartikler.

Art Books and magazines,  
posters, cards and gifts.



### MUSEUMSKAFÉ / CAFÉ

Kaffebar, øl, vin  
og småretter.  
Coffe, beer, wine and  
small dishes.

Åpen: Man-Fre 8-17  
Lør 11-17 • Søn 12-16  
Open: Mon-Fri 8-17  
Sat 11-17 • Sun 12-16



# SKMU SØRLANDETS KUNSTMUSEUM



**ÅPNINGSTIDER:** Tir-Lør 11-17 • Søn 12-16 • Man stengt

**MUSEUMSKAFÉ:** Man-Fre 8-17 • Lør 11-17 • Søn 12-16

**OMVISNING:** Fre 13, Lør og Søn 13 og 14.30.  
Juni - august omvisning daglig 13

**BEST. GRUPPEOMVISNING:** Kr 600 + kr 60 per person

**BILLETTPRISER:** Voksne kr 60, Honnør kr 40  
Gratis under 18 år > årskort kr 250

**OPENING HOURS:** Tue-Sat 11-17 • Sun 12-16 • Mon closed

**THE MUSEUM CAFÉ:** Mon-Fri 8-17 • Sat 11-17 • Sun 12-16

**GUIDED TOURS:** Fri 1 pm, Sat and Sun 1 pm/2.30 pm  
June - August daily at 1 pm

**Booked group tours:** NOK 600 + NOK 60 P.P.

**ADMISSION FEES:** Adults NOK 60, Seniors NOK 40  
Free admission under 18 > Year Pass NOK 250

Skippergata 24B, PB 662, N- 4666 Kristiansand, Norway  
+47 38074900 Fax +47 38074915 • skmu@skmu.no • skmu.no



SØRLANDETS  
KUNSTMUSEUM

[SKMU.NO](http://skmu.no)

## TAPIO WIRKKALA • Sculptor

18. februar -- 6. mai 2012 [3. etasje]

\_\_\_\_\_ Tapio Wirkkals (1915-1985) unike skulpturer er i dag blitt internasjonale symboler for den finske modernismen. Alereide på 1950-tallet vakte den finske kunstneren oppmerksomhet på internasjonalt nivå med sine abstrakte finérskulpturer. I utstillingen presenteres en av Nordens fremste formgivere, kunstnere og designere for publikum, med hovedvekt på skulpturene i finér. I tillegg vises et bredt utvalg av noen av Wirkkals berømte designprodukter i glass, akryl, keramikk og metall for produsenter som Venini, Rosenthal og Iittala.

\_\_\_\_\_ Utstillingen er et samarbeid mellom SKMU, Kunstmuseet i Tønder, EMMA Espoo Museum of Modern Art og Tapio Wirkkala Rut Bryk Foundation. Utstillingen støttes av World Design Capital Helsinki 2012 og Nordisk Kulturfond.

## TAPIO WIRKKALA • Sculptor

18 February -- 6 May 2012 (2nd floor)

\_\_\_\_\_ Tapio Wirkkala's (1915-1985) unique sculptures have become international symbols of Finnish modernism. As early as the 1950s, he received international attention for his abstract veneer sculptures. With this exhibition, we are pleased to present one of Northern Europe's foremost artists and designers. The exhibition's main focus is Wirkkala's veneer sculptures, but it also presents a wide selection of his famous design products in glass, acrylic, metal and ceramics – works he produced through collaboration with companies such as Venini, Rosenthal and Iittala.

\_\_\_\_\_ The exhibition is made possible through collaboration between SKMU, Kunstmuseet in Tønder, EMMA Espoo Museum of Modern Art, and the Tapio Wirkkala Rut Bryk Foundation. The exhibition is supported by Nordic Culture Fund and World Design Capital Helsinki 2012.

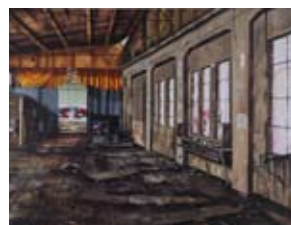


Tapio Wirkkala: Silita / Briège, Privat samling. Foto: Rauno Träskelein

## SAMLINGEN

17. mars 2012 -- [2. etasje]

\_\_\_\_\_ SKMU Sørlandets Kunstmuseums samling består av Christianssands Billedgalleri, som ble etablert i 1902 av Christianssands Kunstforening, og den kunsten museet selv har kjøpt inn siden opprettelsen i 1995. Billedgalleriet er deponert i museet, og danner dermed et kunsthistorisk grunnlag for utviklingen av en egen samling av norsk samtidskunst og kunsthåndverk.



■ Christian Krohg, *Formaningen*, 1824, olje på lerret. Foto: Eialin Kvamsø. ■ Elizabeth Thun, *Hibernate*, 2010, akryl på lerret. Foto: Marit Kvaale. ■ Sidsel Hanum, *Ly i to plan*, 2009, porselen. Foto: Dannevig

\_\_\_\_\_ Museet har etablert en tradisjon for vekslende presentasjoner av samlingen basert på ulike ideer. I 2012 vises den med samlingens egen historie som et overordnet grep, fra Billedgalleriets første verk til museets siste innkjøp av samtidskunst og kunsthåndverk. Fremstillingen er ikke kronologisk, men tar sikte på å presentere de kunsthistorier som ligger i samlingen ut fra ulike perspektiver, og samtidig formidle hva det innebærer å bygge opp en kunstsamling og hvilken funksjon den har i et museum.

## THE COLLECTION

17 March 2012 -- [1st floor]

\_\_\_\_\_ SKMU Sørlandets Kunstmuseum's holdings consist of works acquired by Christianssands Picture Gallery – a picture gallery founded in 1902 by the city's art society – and works which the museum itself has purchased since its founding in 1995. The Picture Galleri's deposited works form the art historical foundation for the museum's development of its own collection of Norwegian contemporary art and craft-based art.

\_\_\_\_\_ The museum has established a tradition of presenting temporary exhibitions of works from its collection. Each time a different theme is used as the basis for selecting and designing this exhibition. In 2012, the collection's own history serves as the general theme – from the Picture Galleri's first acquisition to the museum's most recent purchases of contemporary art and craft-based art. The exhibition is not structured chronologically, but seeks rather to show a diversity of art histories and perspectives. It also aims to show what is involved in building an art collection as well as the collection's function in the museum.

## SPIRALEN OG KVADRATET:

Øvelser i oversettbarhet

Internasjonale kunstnere

2. juni -- 9. september 2012 (3. etasje)

\_\_\_\_\_ Hva skjer i oversettelsen mellom kulturer, mellom språk, mellom betrakter og kunstverk? Dette er temaet i sommerens store gruppeutstilling som viser verk av internasjonalt etablerte kunstnere fra flere generasjoner og med mange ulike uttrykk.

\_\_\_\_\_ En utstilling om møter mellom kulturer forgrener seg uunngåelig og selvsagt over hele verden. Utgangspunktet til utstillingen er en brasiliansk kultroman, Osman Lins *Avalovara* fra 1973. *Spiralen og kvadratet* låner både sin tittel og sin struktur fra Lins bok, og med utgangspunkt i denne har kuratorene ønsket å trekke paralleller mellom ulike typer av oversettelse og kunstnerisk praksis.

\_\_\_\_\_ *Spiralen og kvadratet* er produsert av Bonniers Konsthall i Stockholm i samarbeid med kuratorene Daniela Castro og Jochen Volz.

## THE SPIRAL AND THE SQUARE:

Exercises in Translatability

International artists

2 June -- 9 September 2012 (2nd floor)

\_\_\_\_\_ What happens in translations between cultures, between languages, and between a viewer and an artwork? This is the theme for this summer's big group exhibition, which will include artworks from internationally established artists. They come from different generations and work with diverse media.

\_\_\_\_\_ An exhibition about the meeting of cultures will inevitably and obviously also encompass the whole world. The exhibition's starting point is a Brazilian cult novel, Osman Lins' *Avalovara* from 1973. *The Spiral and the Square* borrows both its title and structure from Lins' novel, and using this as the starting point, seeks to draw parallels between issues of translation and artistic practice.

\_\_\_\_\_ *The Spiral and the Square* is produced by Bonniers Konsthall in Stockholm in collaboration with the curators Daniela Castro and Jochen Volz.



Angela Detanico & Rafael Lain, *SATOR AREPO TENET OPERA ROTAS*, 2011, betong, Foto: Ollie Kirchmeier